

GUMMIPUFFER

Rammschutzleiste



Bemerkung	Maße (B x H x L)	Referenz-Nr.	Bestell-Nr.
Kunststoff	35 x 37 x 3.000 mm	141 9 013	11 349

Rammschutzpuffer



Bemerkung	Maße (B x H x L)	Referenz-Nr.	Bestell-Nr.
elastischer Anschlagpuffer, länglich, Lochabstand 60 mm	40 x 45 x 125 mm	601 310	1 253



2-Loch, Lochabstand 120 mm	52 x 60 x 200 mm	601 330	3 978
2-Loch, Lochabstand 120 mm	52 x 80 x 200 mm	601 332 000	30 090



3-Loch, Lochabstand 115 mm	52 x 60 x 300 mm	601 340	16 911
3-Loch, Lochabstand 165 mm	52 x 60 x 400 mm	601 350	3 979
3-Loch, Lochabstand 165 mm	52 x 80 x 400 mm	601 352	34 113



4-Loch, rechteckig, Lochabstand 75 / 115 mm	150 x 80 x 200 mm	601 390	23 659
---	-------------------	---------	--------



Lochabstand 60 mm	43 x 50 x 125 mm	133 007 50	61 640
-------------------	------------------	------------	--------

Rammpuffer schwarz	85 x 80 x 350 mm	E 025 710 06	98 246
--------------------	------------------	--------------	--------



Pur-Schaum	52 x 100 x 100 mm	601 315	34 506
------------	-------------------	---------	--------

Pur-Schaum	95 x 100 x 165 mm	165 95 100	36 602
------------	-------------------	------------	--------

Pur-Schaum	80 x 100 x 250 mm	601 337 000	23 842
------------	-------------------	-------------	--------



Pur-Schaum	50 x 55 x 940 mm	601 395	35 677
------------	------------------	---------	--------



Rollenrammpuffer But-Roll, m. 2 Rollen u. verzinktem Sockel		395 0250 GA	43 000
Ersatzbolzen f. 43000		395 0250 AX	111 453
Rolle lose für But-Roll		395 0250 BU	44 709



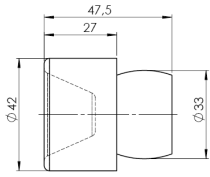
29301 (4 Stk.)

23842 (2 Stk.)

Bezeichnung	Referenz-Nr.	Bestell-Nr.
Gummipuffer, 360 x 100 x 110 mm, f. Kühlkoffer	395 030 3	29 301
Rammschutzpuffer, Pur-Schaum, 250 x 80 x 100 mm, f. Kühlkoffer	601 337 000	23 842

GUMMIPUFFER

Gummipuffer



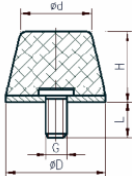
Bemerkung	Maße [mm]	Referenz-Nr.	Bestell-Nr.
BW-Anschlagpuffer f. Kotflügelrohr	Ø 42 vorne Ø 33 hinten x L = 47,5	FN 4463 160 0000 4/A	25 641



Türschutz, schwarz	Ø 30 x H 15	470 00 43	3 686
Türschutz, schwarz	Ø 41 x H 26	GITP 4126	7 470
Türschutz, schwarz	Ø 40 x H 32	GITP 4032	3 391



4 mm - Loch	Ø 24 x H 12	1467	10 824
-------------	-------------	------	--------



Kegelschlagpuffer	Ø 125/110 x 95	VA6347K65	99 000
-------------------	----------------	-----------	--------



schwarz	Ø 48 x H 100	10 048	2 167
---------	--------------	--------	-------

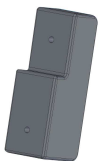


für Kühlkoffer	360 x 100 x 110	3950 303	29 301
----------------	-----------------	----------	--------

für Kühlkoffer Lamberet		133 76	31 077
-------------------------	--	--------	--------



f. Rückwand, bei geradem Abschlussblech hinten	25 x 40 x 120	TM 4002/A	38 823
--	---------------	-----------	--------

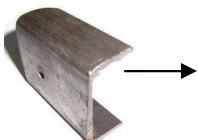


bei Hecktüre	L 249 x B 88 x H 100 / 70	TM 4000/A	43 650
--------------	---------------------------	-----------	--------



für abklappbare Rückwand	L 170 x B 90 x H 70	TM 4003/A	44 284
--------------------------	---------------------	-----------	--------

Halterung für Gummipuffer



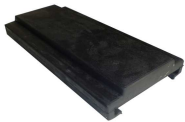
Bemerkung	Maße (x L)	Referenz-Nr.	Bestell-Nr.
kurz	20 x 40 x 2 x 55 mm	YY 1000/A	8 394

Bemerkung	Maße	Referenz-Nr.	Bestell-Nr.
Rammschutz HI b. Alu-Säule	10*100*166	FN624510400004	46 296
Unterlage HI f. Gummipuffer	90*10*140	FN624610400004	46 298

*SQ= Schwarz Müller Qualität, OE u. Referenznr. dienen nur zu Vergleichszwecken

GUMMIPUFFER**Gummi – Rammprofil DELTA**

Bemerkung	Maße (B x H x L)	Referenz-Nr.	Bestell-Nr.
vorwiegend für Kühlfahrzeuge	110 x 95 x 2.600 mm	601 495	11 995
vorwiegend für Kühlfahrzeuge	80 x 70 x 2.600 mm	601 490	42 064
vorwiegend für Kühlfahrzeuge	40 x 22 x 10.000 mm	601 480	53 077

Gummipuffer bei Kippfahrzeugen

Bemerkung	Maße L x B	Referenz-Nr.	Bestell-Nr.
Gummiunterlage Stahl/Gummi	20* 98*148	KN08555 400 1004	18 080
Gummiunterlage Stahl/Gummi	20* 98*208	KN08555 400 1604	18 114
Gummiunterlage Stahl/Gummi	20*105*600	KN16925 400 1004	29 395
Gummiunterlage Alu/Gummi	20*105*600	KN16925 400 2004	29 396
Gummiunterlage Alu/Gummi	20* 98*148	KN15295 400 1004	30 203
Gummiunterlage Alu/Gummi	20* 98*208	KN15295 400 1604	30 204
Auflagegummi f. Gurt 120x8	35*140*300	27334 900 G545	94 673
Auflagegummi für Muldenfahrgestell	38*140*500	P888	107 996

Scheuerleiste

Bemerkung	Maße L x B	Referenz-Nr.	Bestell-Nr.
für Kipperbordwand	1.000 x 80 mm	4K 12375	62 047